



## Die neue Sonderbauverordnung (SBauVO) und neue Landesbauordnung (BauO NRW).

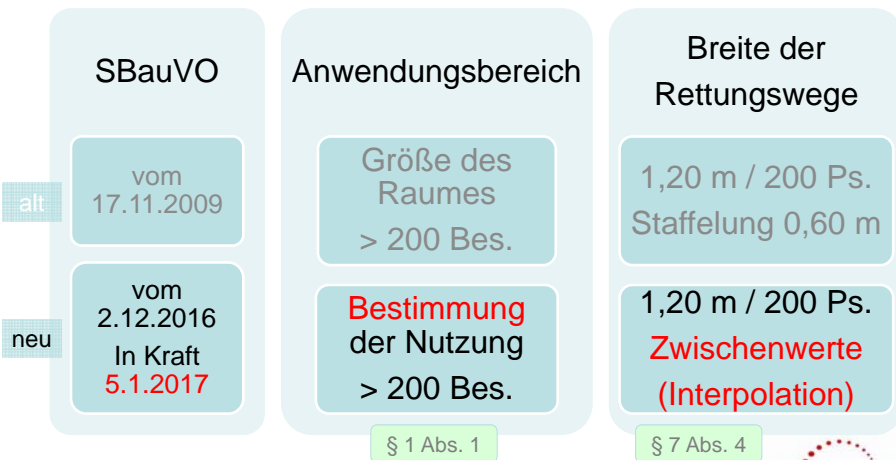
Die grundlegenden Änderungen der Brandschutzvorschriften

**Dipl.- Ing. Sylwester Kabat**  
Brandschutzingenieur des Kreises Gütersloh

Fortbildung der Brandschutzdienststellen und Brandschutztechniker  
7.4.2017, MPA NRW Erwitte

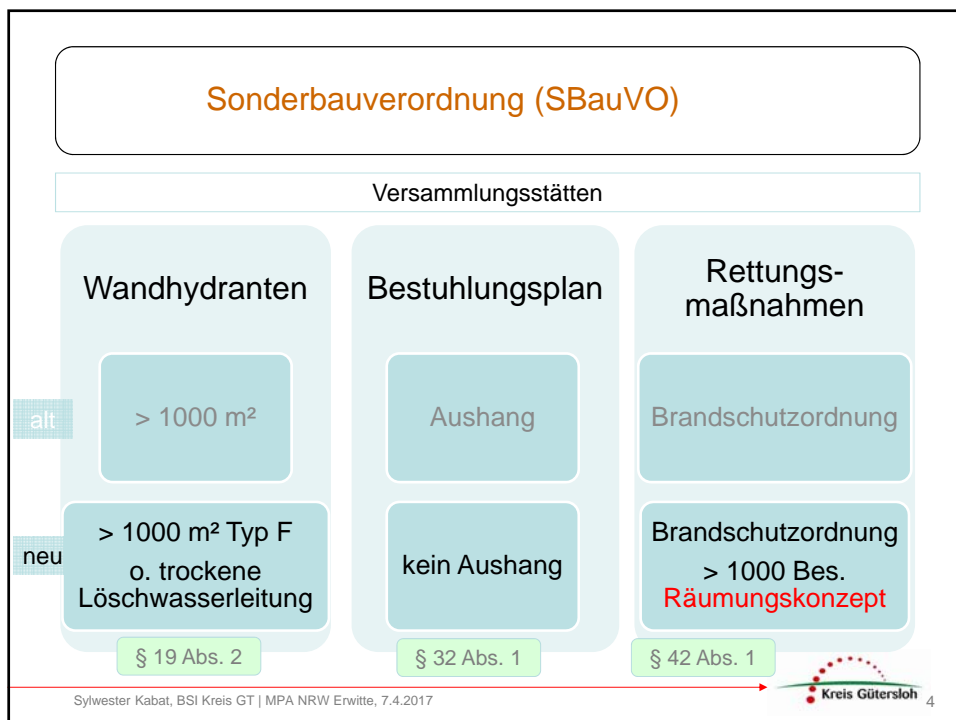
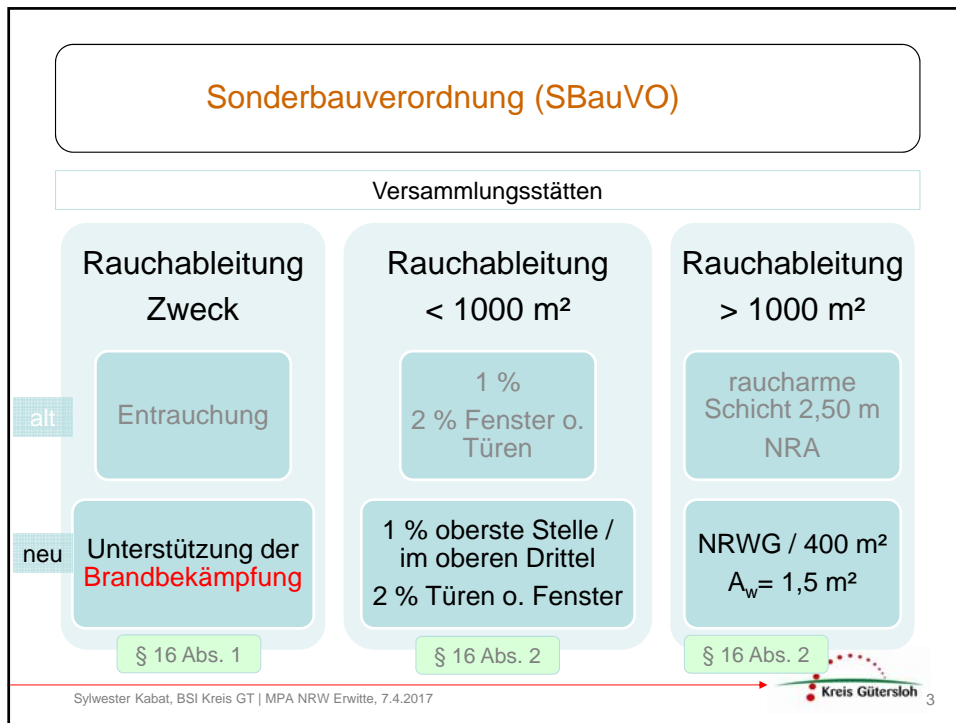
### Sonderbauverordnung (SBauVO)

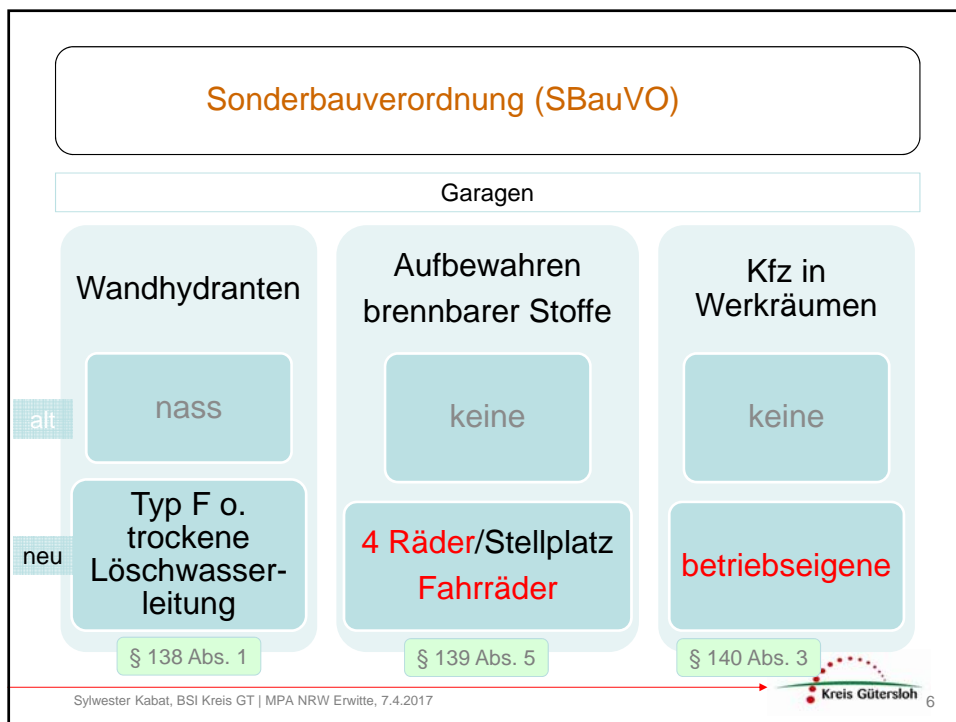
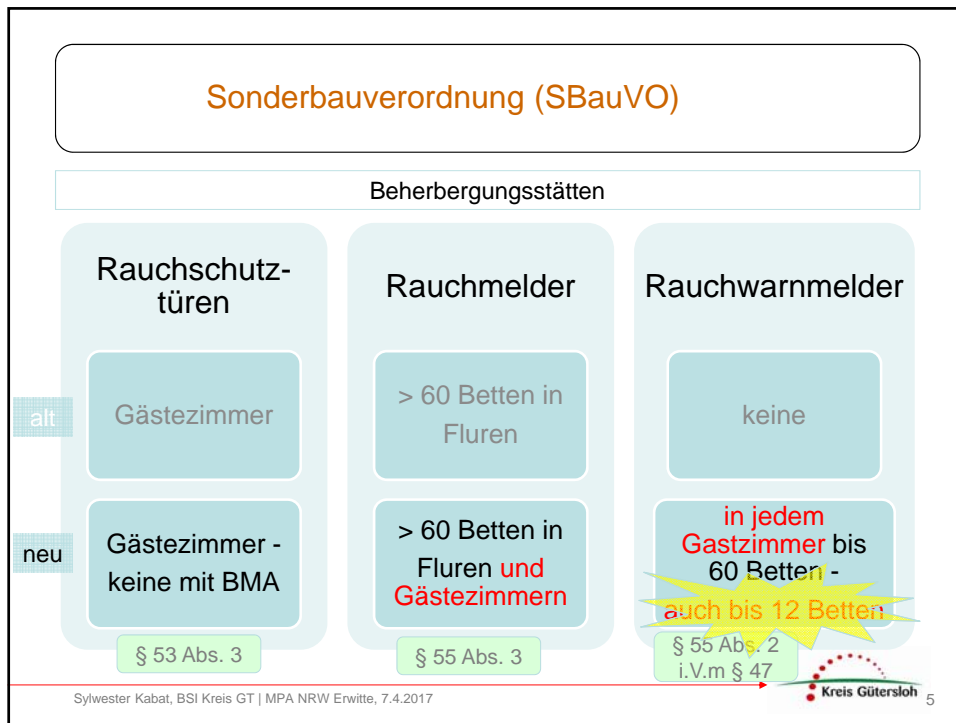
#### Versammlungsstätten

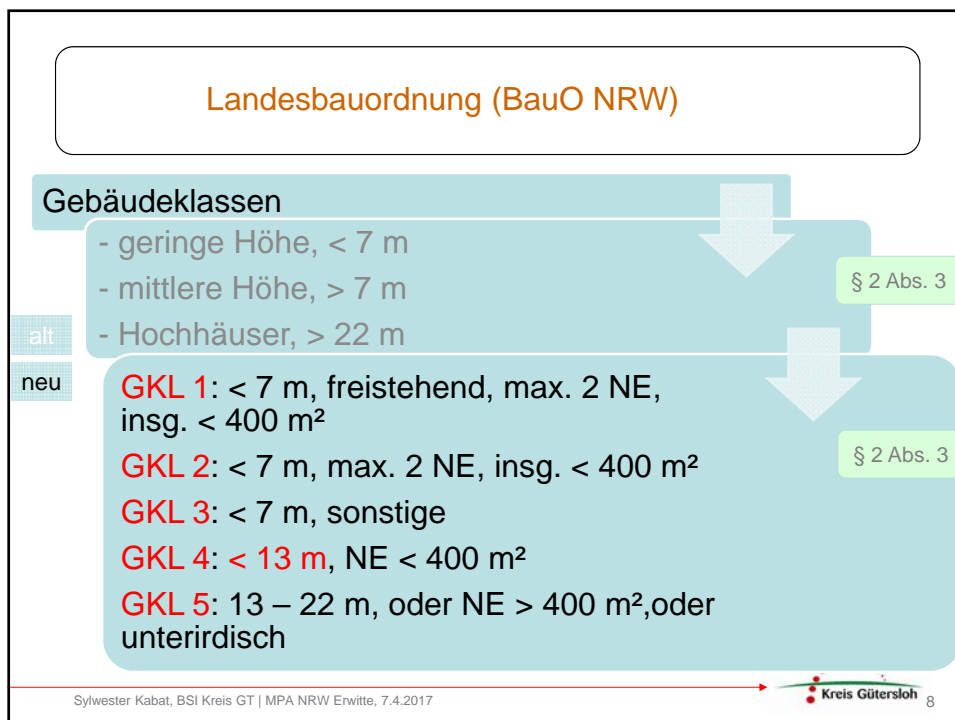
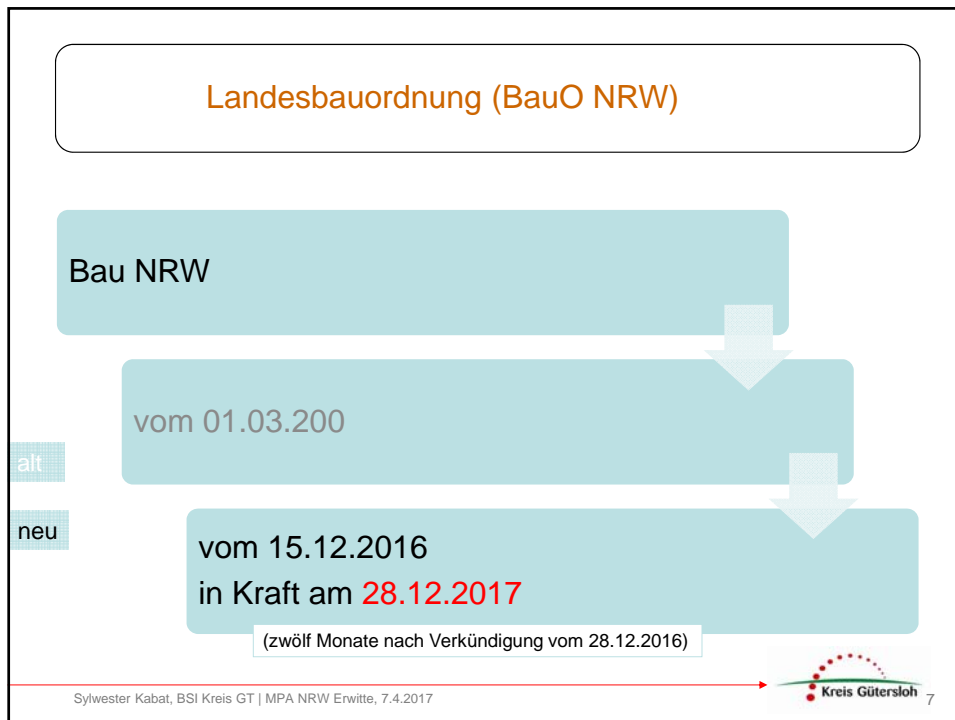


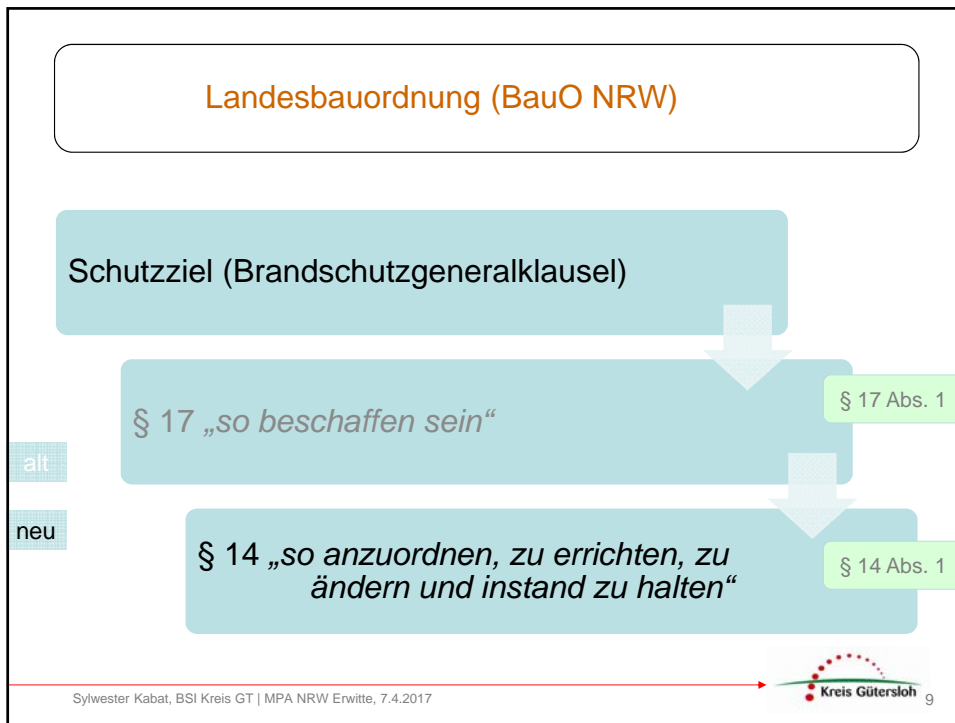
Sylwester Kabat, BSI Kreis GT | MPA NRW Erwitte, 7.4.2017











## Landesbauordnung (BauO NRW)

### Brandverhalten / Feuerwiderstandsfähigkeit

**alt**

- keine bauaufsichtliche Bezeichnung
- Klassifizierung F 30 / F 90 / F 90-AB

§§ 29 u. 34

**neu**

- **feuerbeständig** → 90 Min., F 90-AB
- **hochfeuerhemmend** → 60 Min., F 60-BA
- **feuerhemmend** → 30 Min., F 30 (auch F 30-B)

§ 26 Abs. 2

Sylwester Kabat, BSI Kreis GT | MPA NRW Erwitte, 7.4.2017

11

## Landesbauordnung (BauO NRW)

### Tragende Bauteile

**alt**

mittlere Höhe – F 90-AB (feuerbeständig)  
geringe Höhe – F 30 (feuerhemmend)

§ 29 Abs. 1

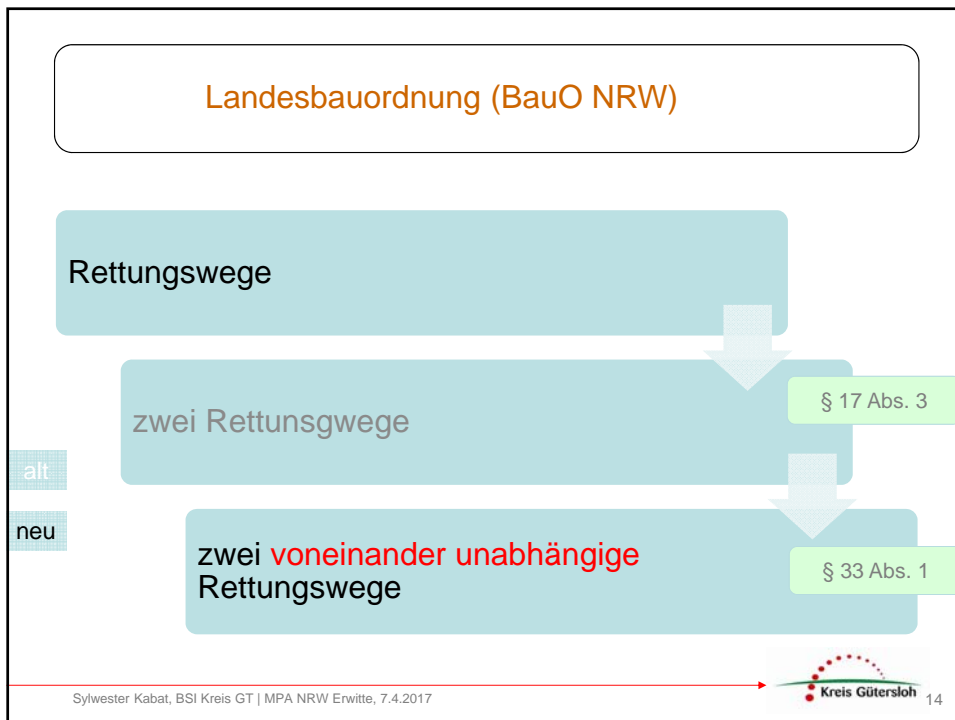
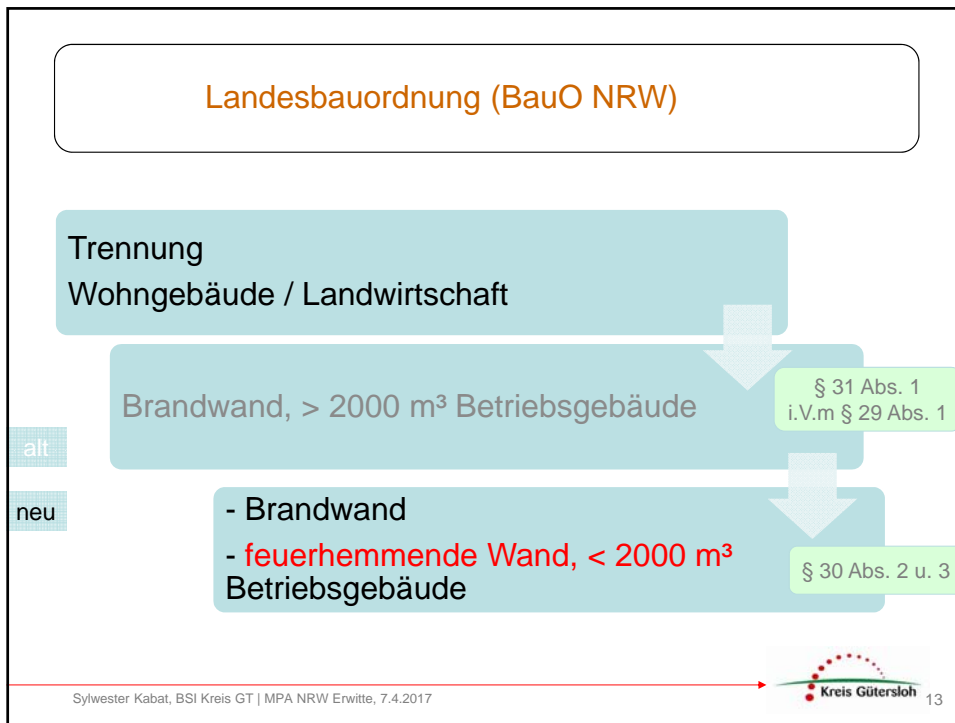
**neu**

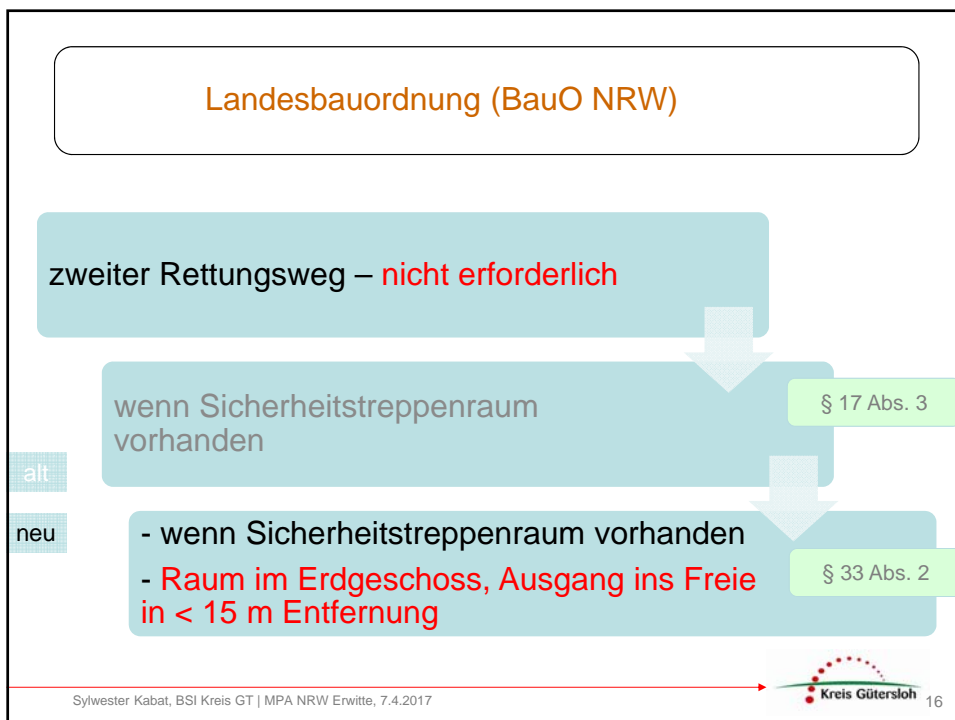
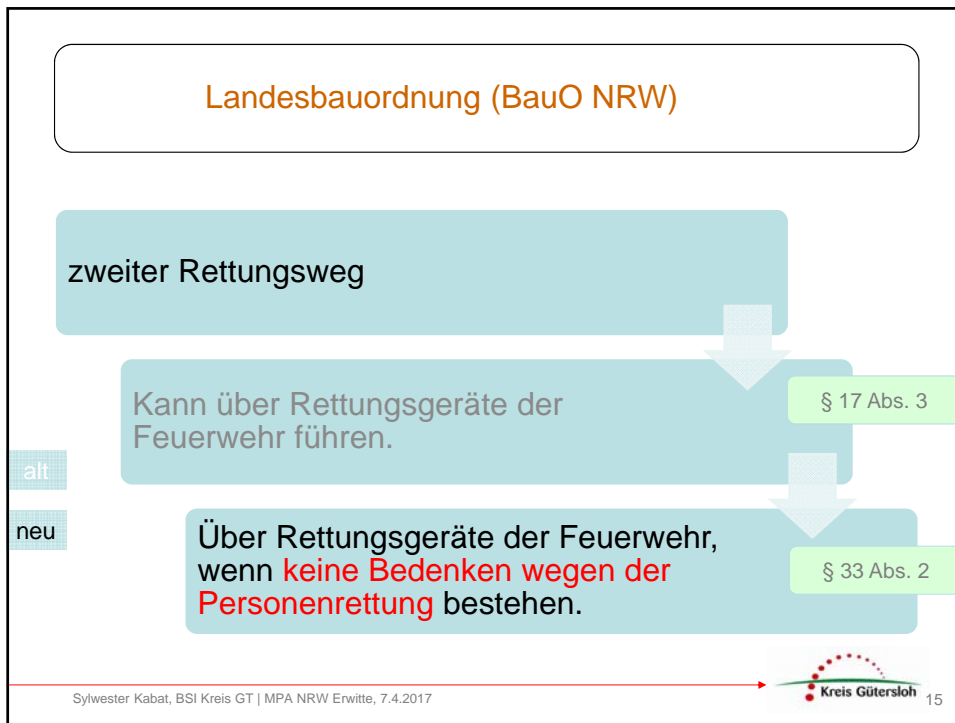
GKL 5 – **feuerbeständig** (F 90-AB)  
GKL 4 – **hochfeuerhemmend** (F 60-BA)  
GKL 2 und 3 – **feuerhemmend** (F 30)

§ 27 Abs. 1

Sylwester Kabat, BSI Kreis GT | MPA NRW Erwitte, 7.4.2017

12








**Landesbauordnung (BauO NRW)**

**Tragende Teile notwendiger Treppen**

alt	- F 90-A	- > 7 m (mittlere Höhe)	§ 36 Abs. 3
	- A	- < 7 m (geringe Höhe)	
neu	- <b>F 30-A</b>	- GKL 5 (< 22 m)	§ 34 Abs. 3
	- <b>A</b>	- GKL 4 (< 13 m)	
	- <b>A / F 30-B</b>	- GKL 3 (< 7 m)	

Sylwester Kabat, BSI Kreis GT | MPA NRW Erwitte, 7.4.2017


 17

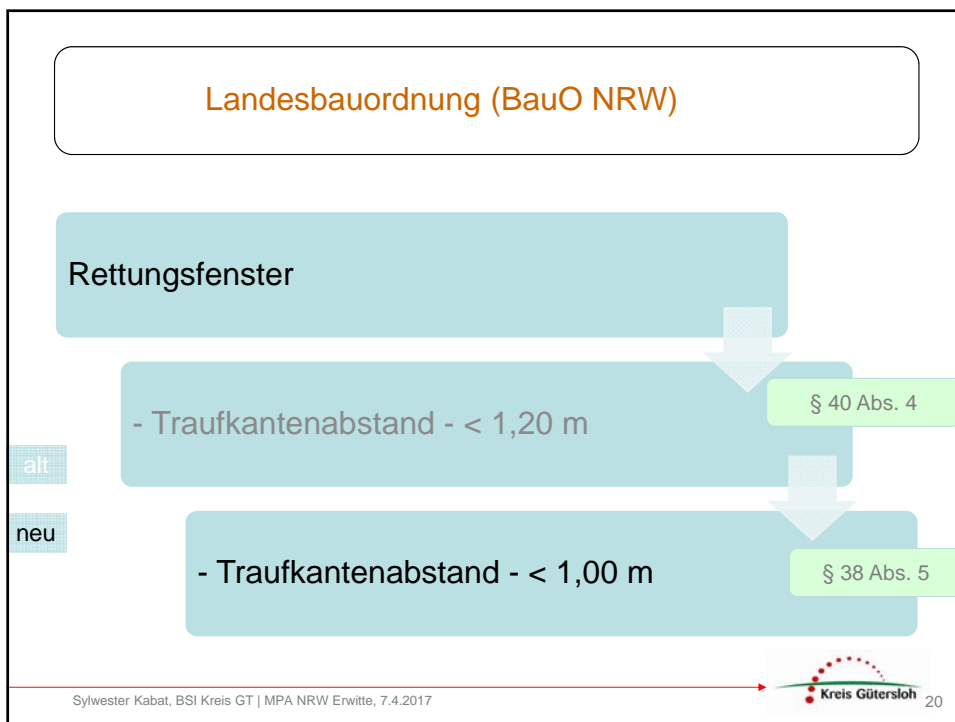
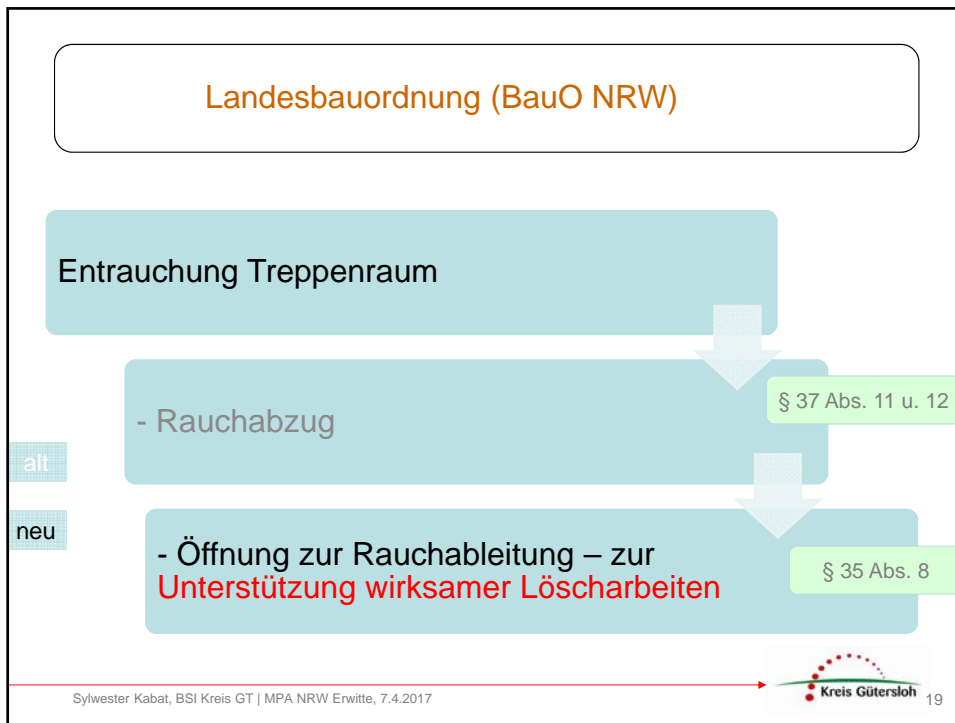
**Landesbauordnung (BauO NRW)**

**Wände notwendiger Treppenträume**

alt	- Bauart Brandwand	- mittlere Höhe (> 7 m)	§ 37 Abs. 7
	- F 90-AB	- geringe Höhe (< 7 m)	
neu	- Bauart Brandwand	- GKL 5 (< 22 m)	§ 35 Abs. 4
	- <b>F 60-BA + M</b>	- GKL 4 (< 13 m)	
	- <b>F 30-B</b>	- GKL 3 (< 7 m)	

Sylwester Kabat, BSI Kreis GT | MPA NRW Erwitte, 7.4.2017

 18





**Vielen Dank für Ihre Aufmerksamkeit.**

**Viel Erfolg in der Verinnerlichung  
und Umsetzung der neuen  
Vorschriften !**

Fortbildung der Brandschutzdienststellen und Brandschutztechniker  
7.4.2017, MPA NRW Erwitte